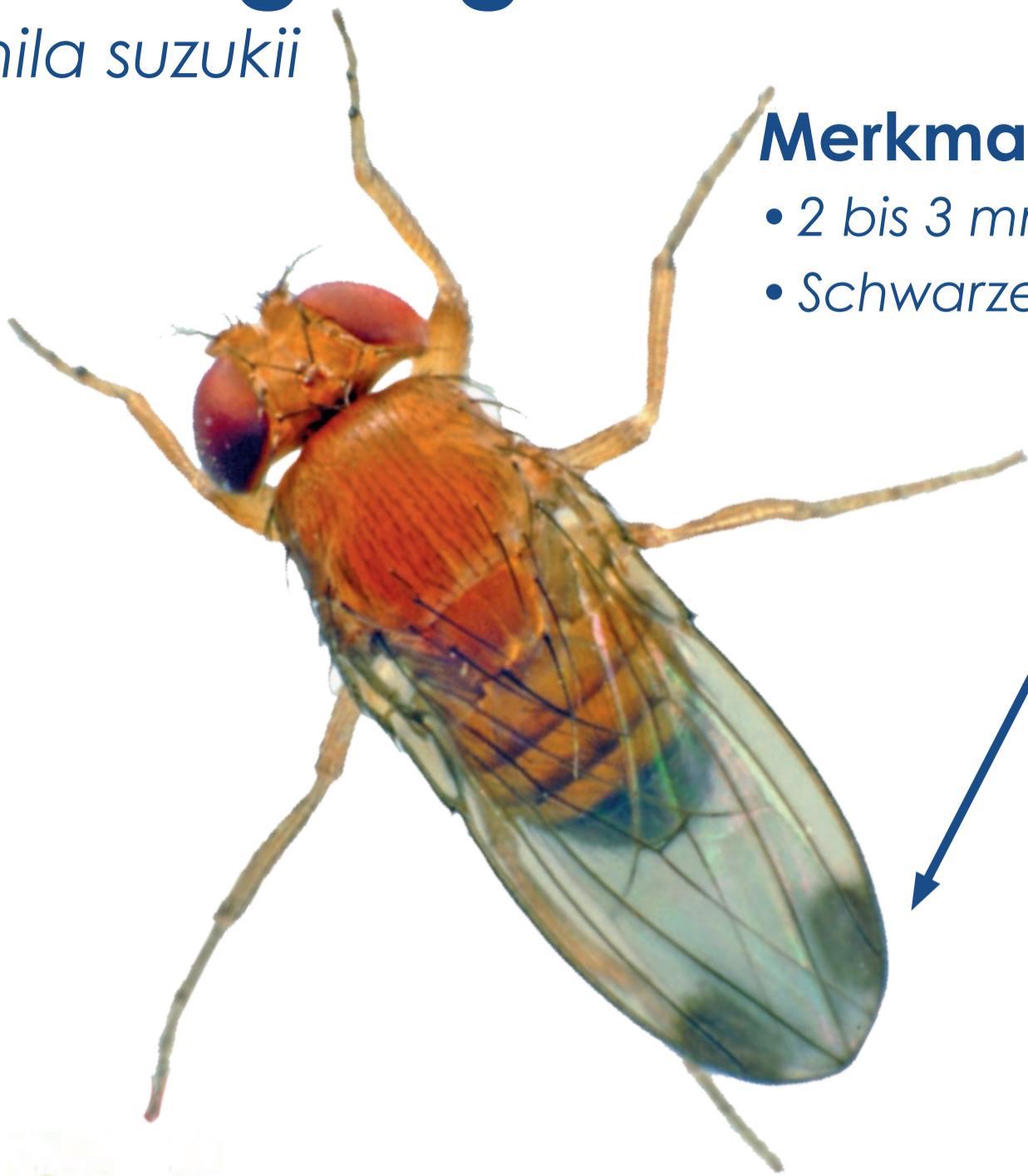


Kirschessigfliege

Drosophila suzukii



Merkmale:

- 2 bis 3 mm gross
- Schwarzer Punkt am Flügel

Puppe



Massnahmen:

Fallen

Fallen mit 50% Essig, 50% Wasser und etwas Abwaschmittel aufhängen

Erntehygiene

- alle Beeren pflücken
- auch heruntergefallene Beeren sammeln
- unbrauchbare Beeren im Plastik drei Tage an die Sonne legen

Befallene Sorten:

- Kirschen
- Heidelbeeren
- Himbeeren
- Brombeeren
- Kiwi
- Holunder
- Trauben,...

Helfen Sie mit!

Melden Sie sich, wenn Sie in Ihren Kulturen, Ihrem Garten, ... einen Verdacht auf einen Befall haben.

Wir unterstützen Sie!
Biohof Schmid
041 917 10 68

